

Einsatznachsorge für Einsatzkräfte der Polizei Berlin

Dozentin:

PHK`in Michaela Hohmann-Kaddatz

Leiterin der Zentralen Ansprechstelle Gewalt gegen Polizeidienstkräfte

Entstehung des Einsatznachsoorgeteams

Anschlag am Berliner Breitscheidplatz am 19.12.16

Bild Breitscheidplatz

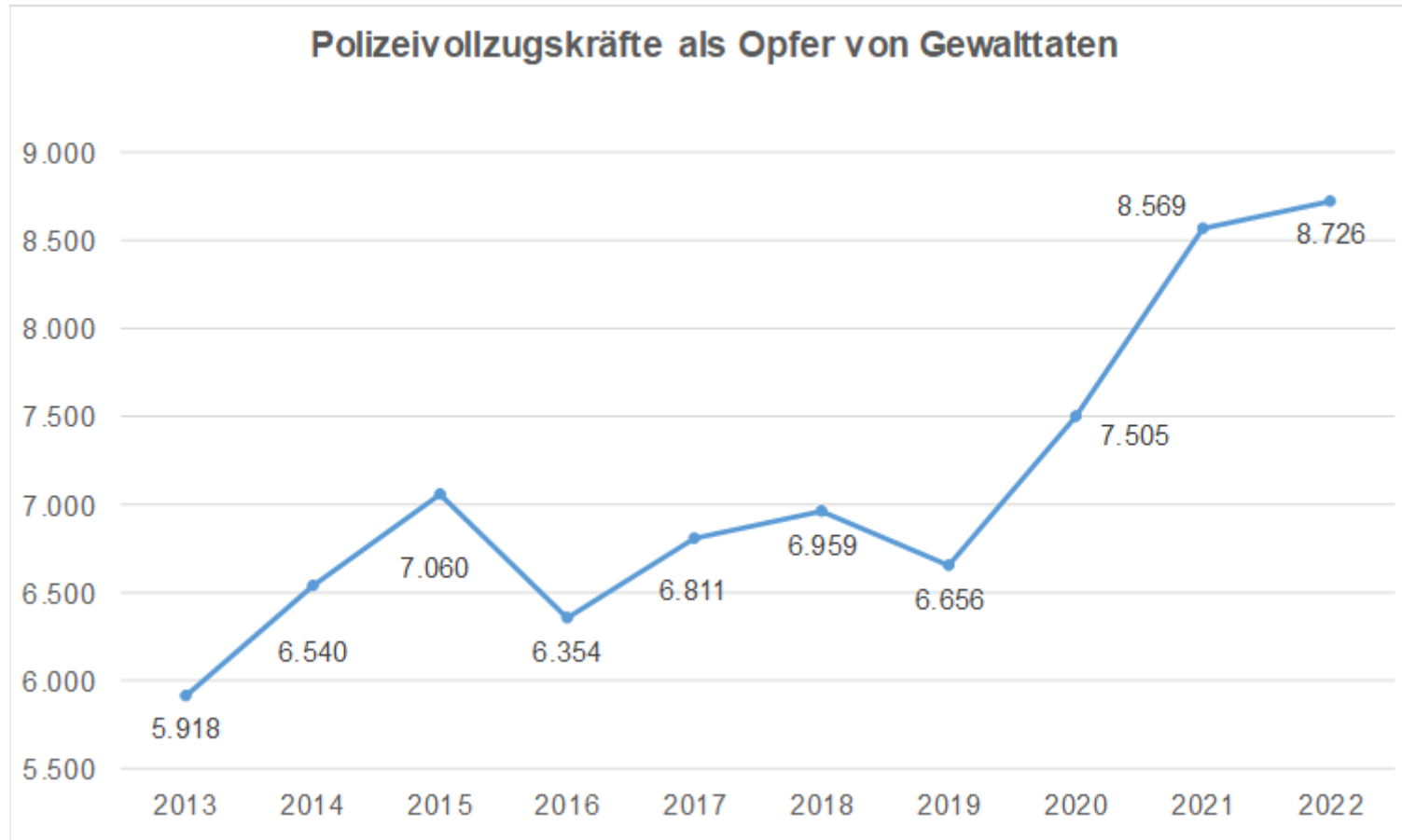
Arbeitsgruppe „Anschlag“

Ziel: praktische Implikationen
aus Erkenntnissen der
Einsatzauswertung ziehen

Ein Ergebnis:
Gründung Koordinierungsstelle
Psychosoziale Notfallversorgung
für Einsatzkräfte

Entstehung der Zentrale Ansprechstelle Gewalt gegen Polizeidienstkräfte

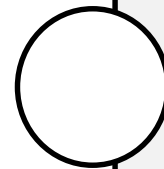
Entwicklung in Berlin



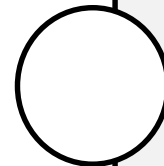
Quelle: PKS - LKA St 14

Gewalt gegen Polizeidienstkräfte

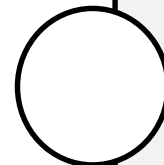
Bild Blaulicht



Bildung einer Grundsatzstelle und
Zentralen Ansprechstelle



Ziel: leichter Zugang zur
Unterstützung für Einsatzkräfte



Ein Ergebnis:
Einbindung in die Struktur des
Psychosozialen Dienstes

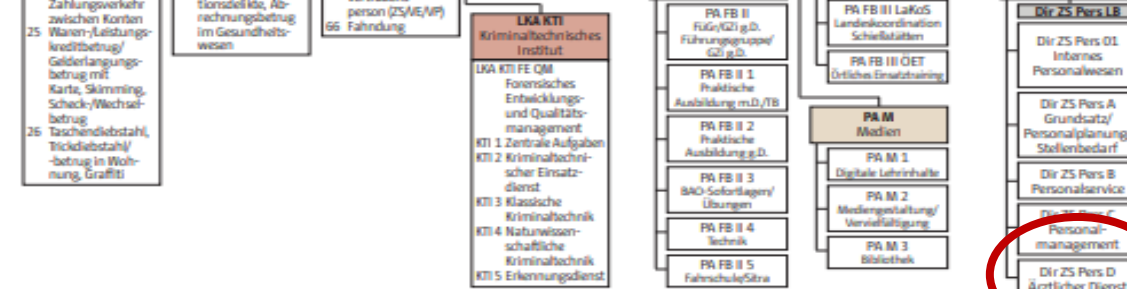
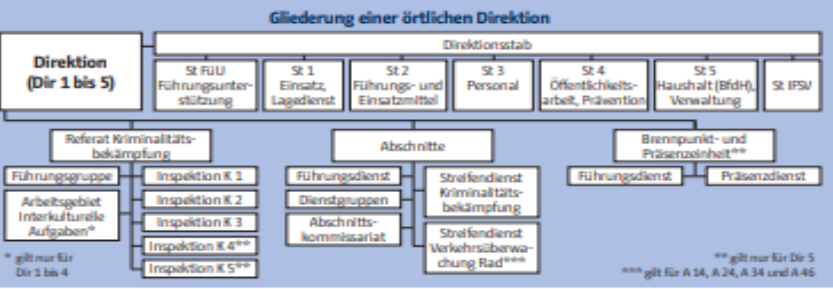
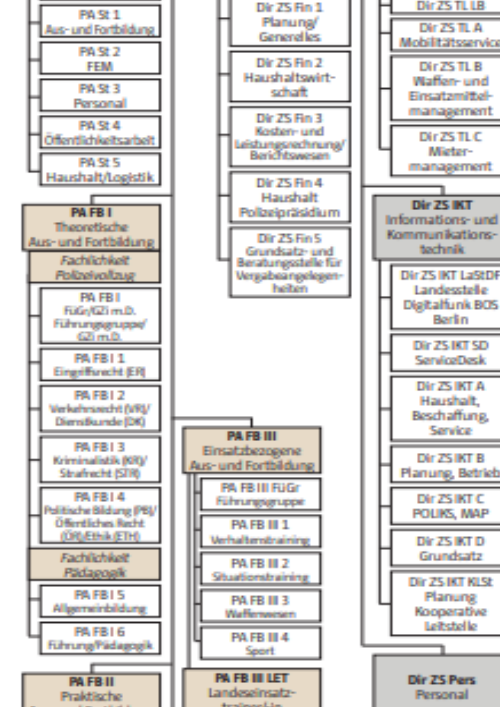
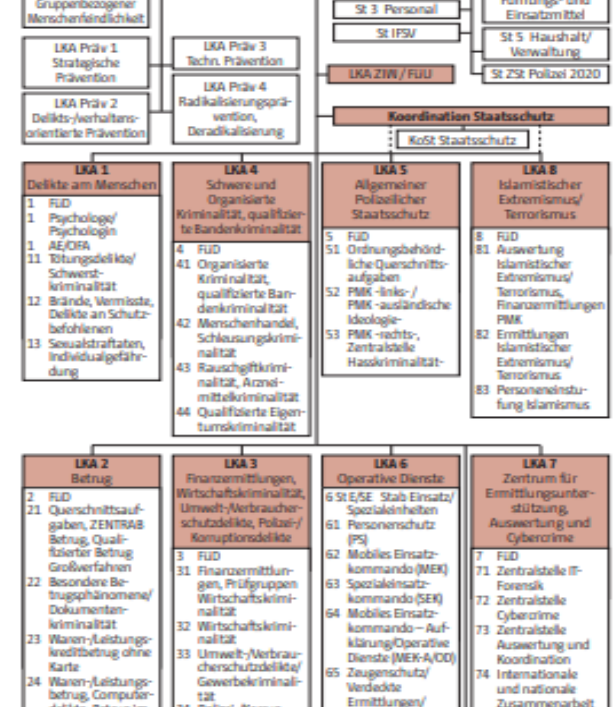
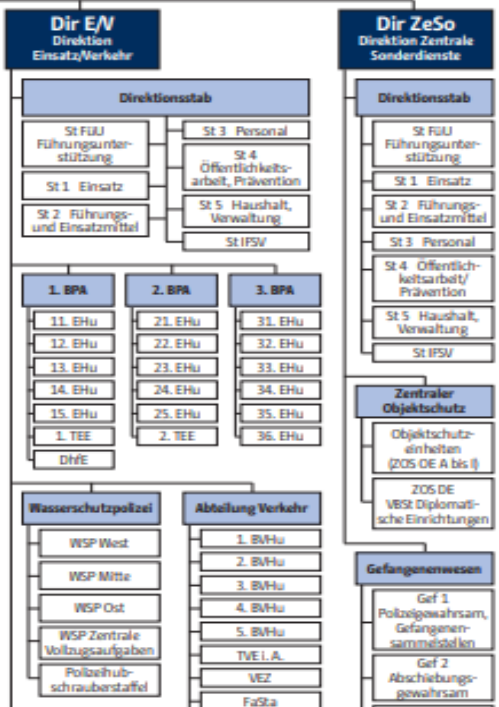
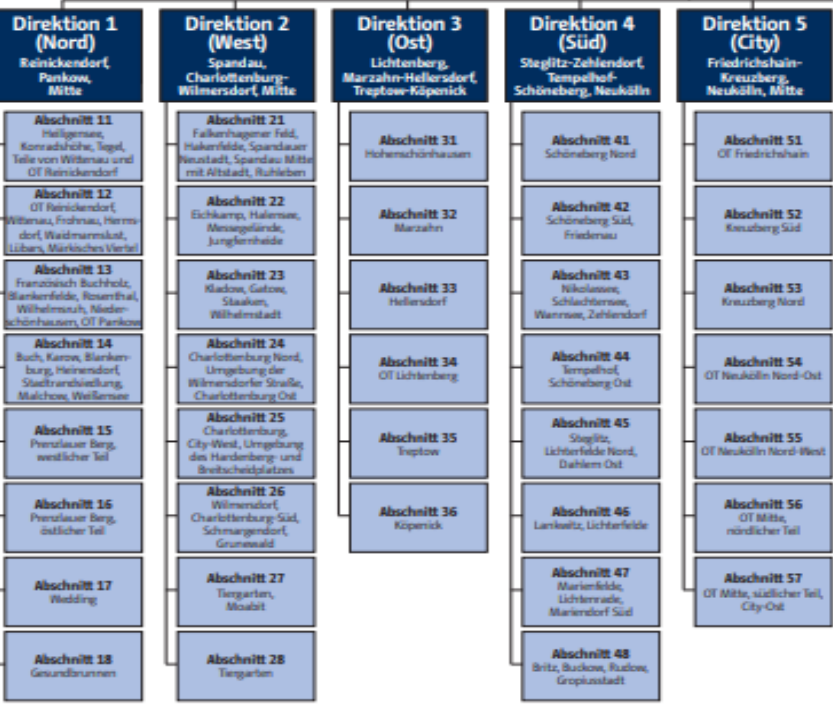
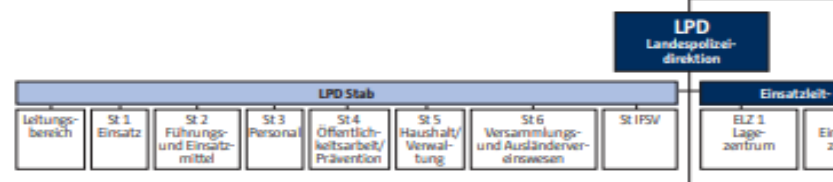
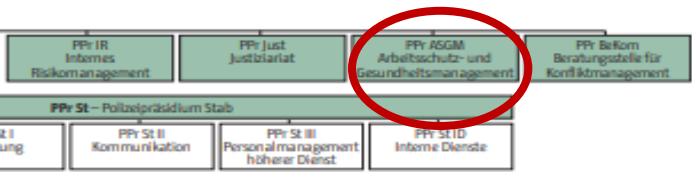
Struktur



Organisationsstruktur der Polizei Berlin

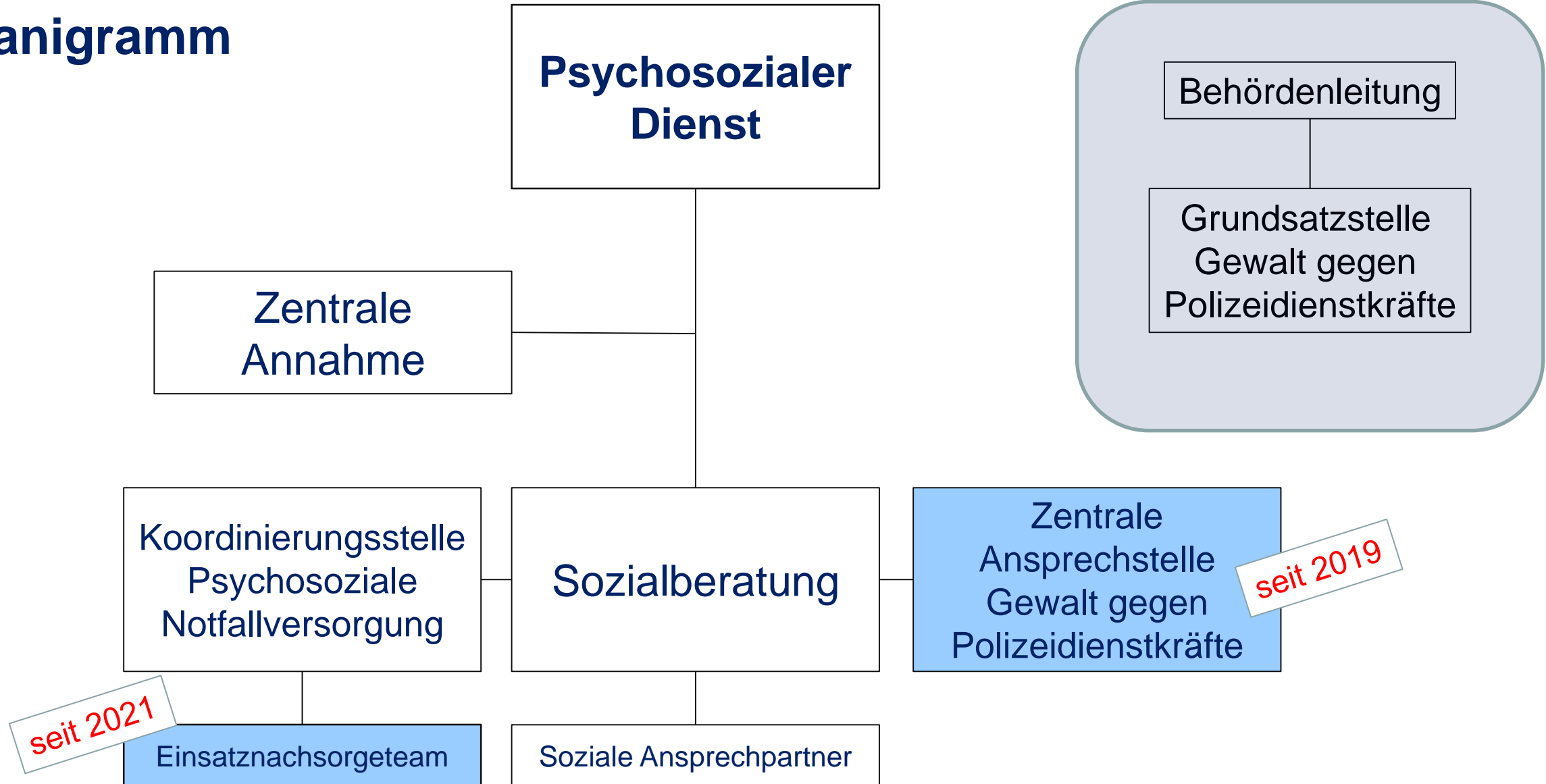
Stand: August 2022
Änderungen vorbehalten

Behördenleitung Polizeipräsidentin Polizeivizepräsident

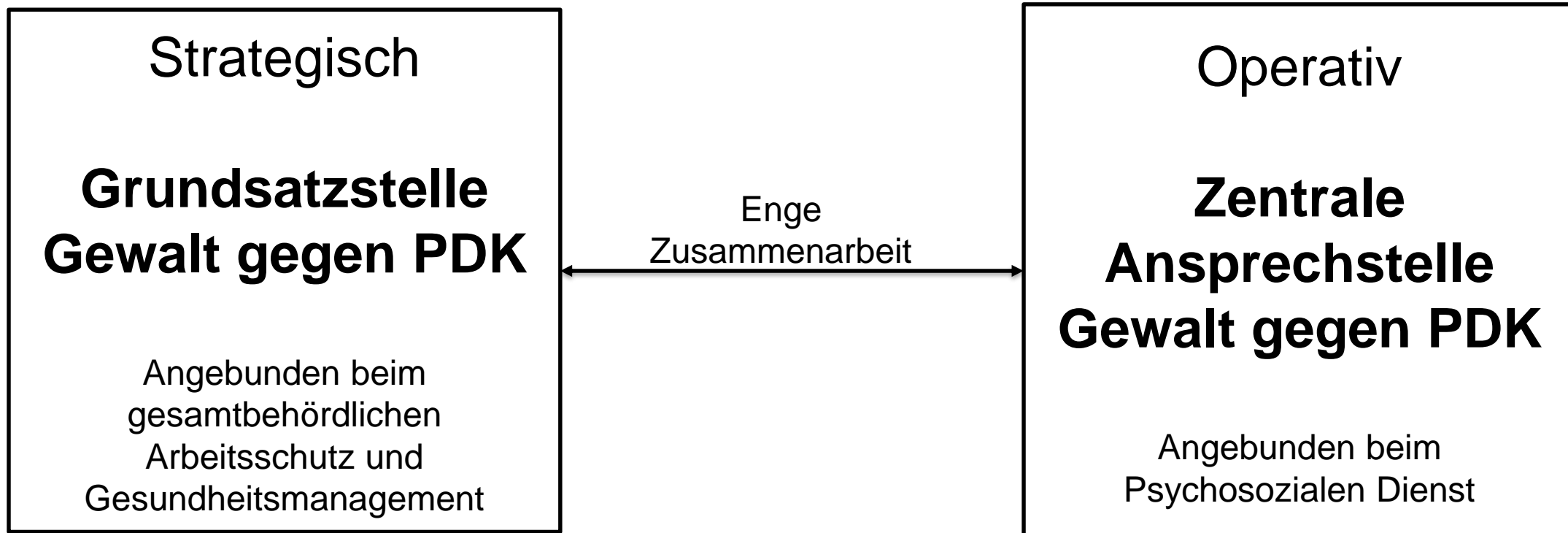


Dir ZS Pers D
Personalmanagement
Dir ZS Pers E
Ärztlicher Dienst

Organigramm



Abgrenzung Grundsatzstelle & Zentrale Ansprechstelle



Einblicke in unsere Arbeit

Einsatznachsorgeteam als internes Unterstützungsangebot nach belastenden Einsatzsituationen

*Bild Plakat
Einsatznachsorge*

- Ausbildung durch externe Bundesvereinigung SbE e.V.
- **77** ENT-Mitglieder in Zuggleichaufgabe
 - 60 Peers
 - 17 psychosoziale Fachkräfte
- **Erreichbar 24/7** über eine interne, zentrale Rufnummer
- Strukturierte Gruppen- oder Einzelgespräche
- Keine Erhebung personenbezogener Daten
- Keine Dokumentation von Gesprächsinhalten

Zentrale Ansprechstelle Gewalt gegen Polizeidienstkräfte als internes Unterstützungsangebot nach Gewaltvorfällen

- **Erreichbar** über eine interne, zentrale Rufnummer
- Psychosoziale Unterstützung nach Gewalterfahrungen
- Vorgesetztenberatung
- Beratung und Informationen in Opferschutzangelegenheiten, wie Täter-Opfer-Ausgleich, Adhäsionsverfahren, Gewaltschutzambulanz
- Individualgefährdung
- Netzwerk innerhalb und außerhalb der Polizei

Bild Plakat

Grundsätze unserer Arbeit

Schweigepflicht

Anonymität möglich

Proaktiver Kontakt

Freiwilligkeit

bedürfnisorientiert



kein
therapeutisches
Angebot

Einblicke in unsere Arbeit im Kontext der Silvesternacht

Bilanz der Silvesternacht:

- 128 Strafanzeigen im Zusammenhang mit Angriffen gegen Einsatzkräfte
- 47 mutmaßliche Tatverdächtige identifiziert
- Ermittlungen in 73 Fällen
- 4 Anklagen erhoben

Einsatzkräfte berichten von...

Skrupellosigkeit
des Gegenübers

Professionalität
im Handeln

teilweise Gefühl der
Hilflosigkeit

Unterstützung

Teamstärke

Hemmungslose
Gewalt

**Zeit für
Fragen....**

**Vielen Dank für Ihre
Aufmerksamkeit**

