

Amoklage Deelböge 17

09. März 2023

NOTFMANV25 | LebEL



AGENDA

- 01 LebEL – Lebensbedrohliche Einsatzlage
- 02 Initiales Lagebild
- 03 Einsatzverlauf und Herausforderungen
- 04 Nachbereitung

01

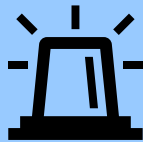
LebEL
Lebensbedrohliche
Einsatzlage

LebEL – Lebensbedrohliche Einsatzlage

„Verzahnung der Maßnahmen von
Feuerwehr und Polizei in BAO-Lagen“



- Entstanden aufgrund letztem Amoklauf in Fuhlsbüttel
- Ausbildung über ZEFO
- Schulung m.D. // g.D // BIR wird in 2023 abgeschlossen



Polizeikräfte

- USE / BFE = Unterstützungseinheit für erschwerte Einsatzlagen / Beweis- und Festnahmeeinheit
- SEK = Spezialeinsatzkommando



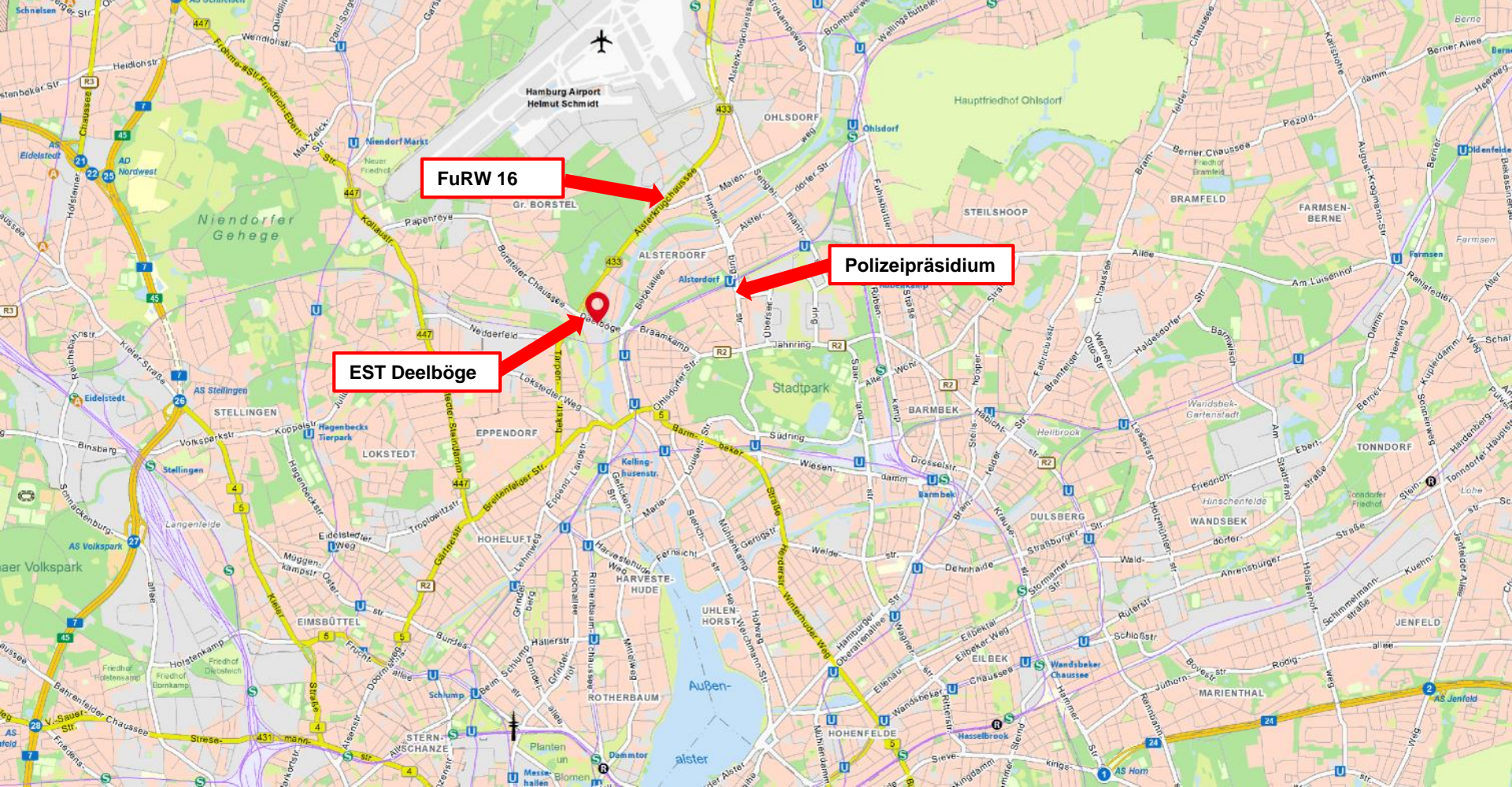
USE Unterstützungseinheit für erschwerte Einsatzlagen (Bereitschaftspolizei Hamburg)

Quelle Foto: André Zand-Vakili

02

Initiales Lagebild



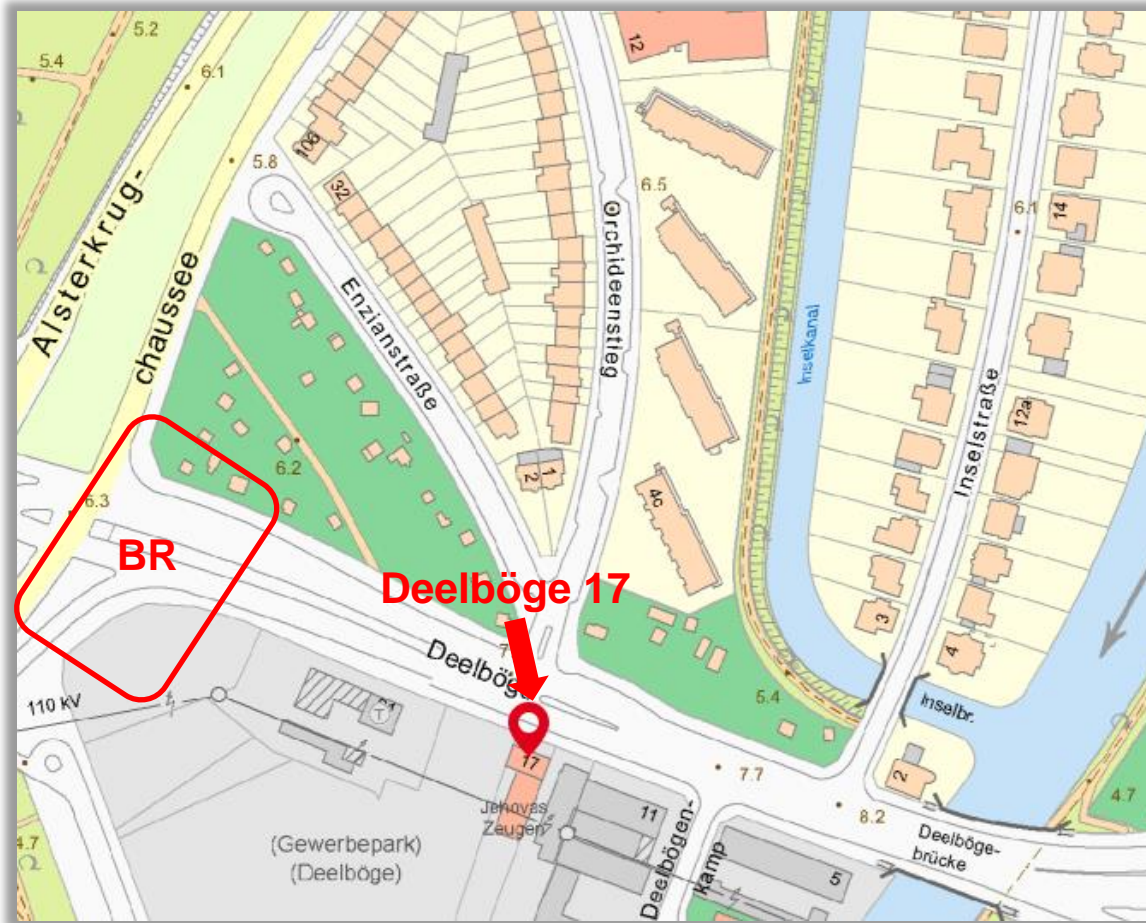


FuRW 16

Polizeipräsidium

EST Deelböge

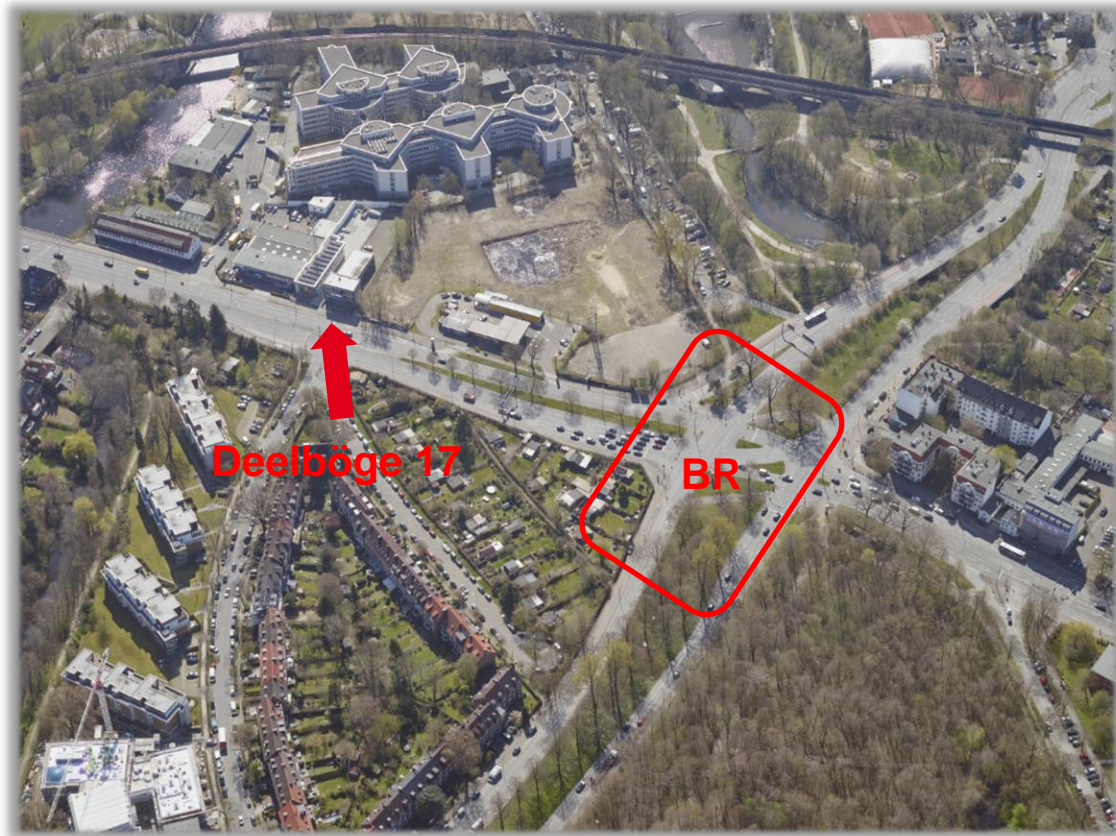
Deelböge 17



Google StreetView

Deelböge 17

Lageübersicht



Google StreetView

03

Einsatzverlauf / Herausforderungen



„Schießerei im Gebäude“



Mehrere Anrufe gegen 21:04 Uhr

Info an

LDF



Alarmierung „NOTFMANV10“

A-Di



B-Di



Info an

FL-Di



21:04

Lageentwicklung

Einsatzende

Initiale Lage

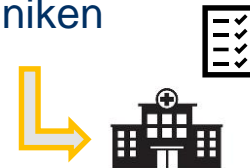
LDF

Erste Informationen

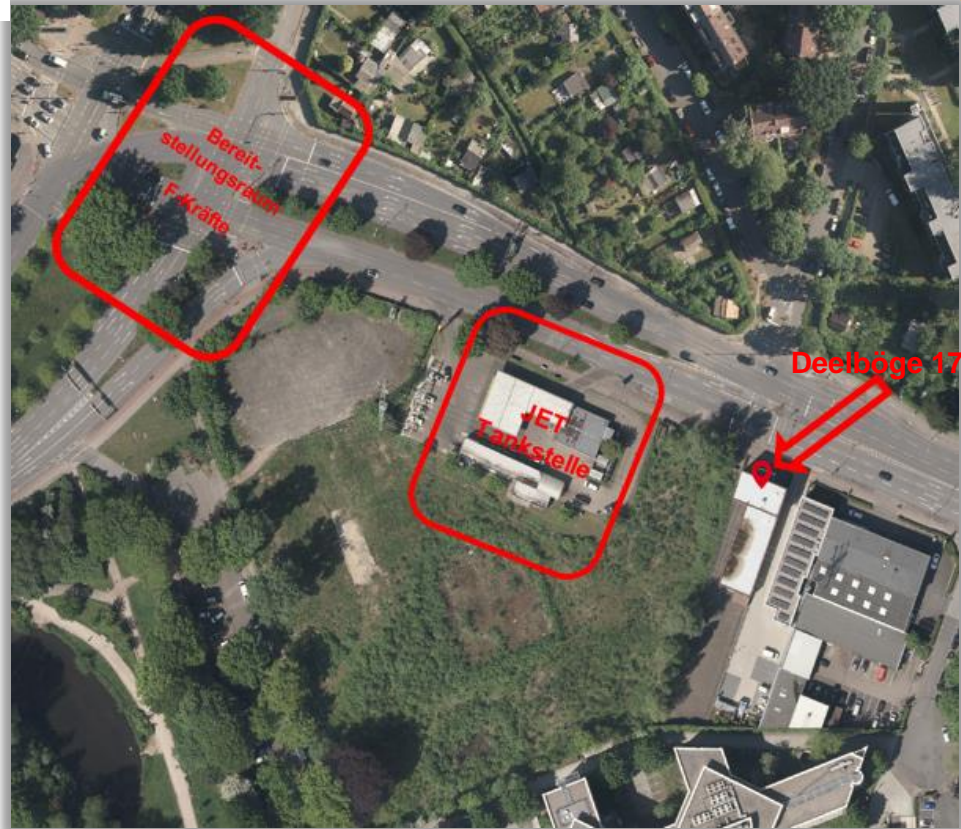
- Initial: „Schießerei im Gebäude“
- 50 Personen
- Gottesdienst // Jehovas Zeugen
- Schüsse während Notruf wahrnehmbar
- „NOTFMANV10“
- Weitere Schussabgabe auf PKW
- POL hat Kenntnis / auf Anfahrt

Planung

- **Sonderlage // Amoklauf**
- Sofort BR festlegen / Abstimmung DGL
- Aufwuchs RLST / gesamtes Personal i.D.
- Info A-Di / Empfehlung zur EST
- Info an 1. u. 2. LNA / Kliniken
kontaktieren
- GELP



Planung „NOTFMANV10“



Deelböge 17

Königreichssaal



Google StreetView

21:04

Lageentwicklung

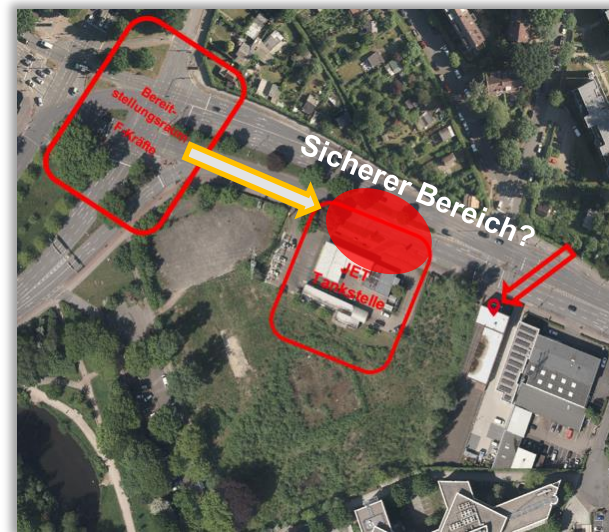
Einsatzende

Initiale Lage

B-Di

Planung

- Vorrücken bis zur JET-Tankstelle zur Kontaktaufnahme mit EL POL, Schwerpunkt Gefahrenfeststellung für Einsatzkräfte von -F-, ist das Umfeld des Objekts sicher?
- Ordnung des Raumes?



21:04

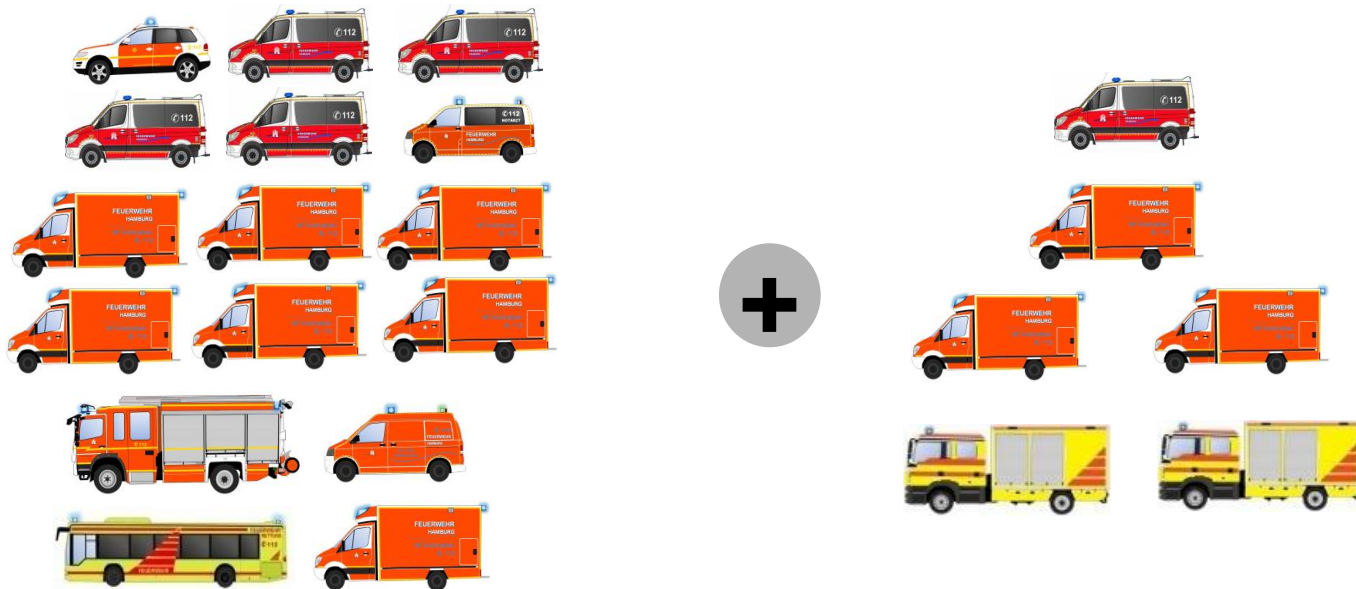
Lageentwicklung

Einsatzende


POL-Zugriff

LDF

Planung „NOTFMANV25“



Sicherung der Einsatzstelle



Google StreetView

Anfangsphase nach Sicherung



Google StreetView

21:04

Lageentwicklung

Einsatzende

▲
MANV-Lage

B-Di

Lagefeststellung

8 Verletzte

- 4 x rot (Bauchschuss, Brust u. Bauchschuss, Kopfschuss, Mehrfachschussverletzung)
- 2 x gelb (Beindurchschuss, Gesäßschuss)
- 2 x grün (Streifschuss, Streifschuss u. Fußverletzung)

03

Nachbereitung

21:04

Lageentwicklung

Einsatzende

Nachbereitung

Einsatzkräfte

- **85** Einsatzkräfte über den gesamten Zeitraum vor Ort im Einsatz
- Insgesamt **171** Einsatzkräfte am Einsatz beteiligt
- KIT-Team DRK
- HiOrg

21:04

Lageentwicklung

Einsatzende

Nachbereitung

PSNV

Koordinierung PSNV-E über FuLz mit dem Ziel allen beteiligten Einsatzkräften (inkl. HiOrg und Falck) eine Gesprächsnachsorge noch in der selben Nacht zu ermöglichen

- Benachrichtigung der WF der betroffenen FuRw
- NFS für RLST-Personal durch Ernelie Martens
- SEG-G Gesprächsnachsorge an F15 und F16
- Weitergehende Angebote von PSNV-E durch SEG-G
- Einsatz-Debriefing an F05



04

Nachgang und Danksagung



8 Tote

6 Besucher / Teilnehmer des Gottesdienstes

Ungeborenes Kind im Mutterleib, 28. Woche

Tatverdächtiger, Suizid (1. OG)

*„Edel sei der Mensch,
hilfreich und gut“*

Johann Wolfgang von Goethe

