



PSNV-E beim Polizeipräsidium Unterfranken

Umsetzung der Konzeption auf den drei Präventionsebenen.

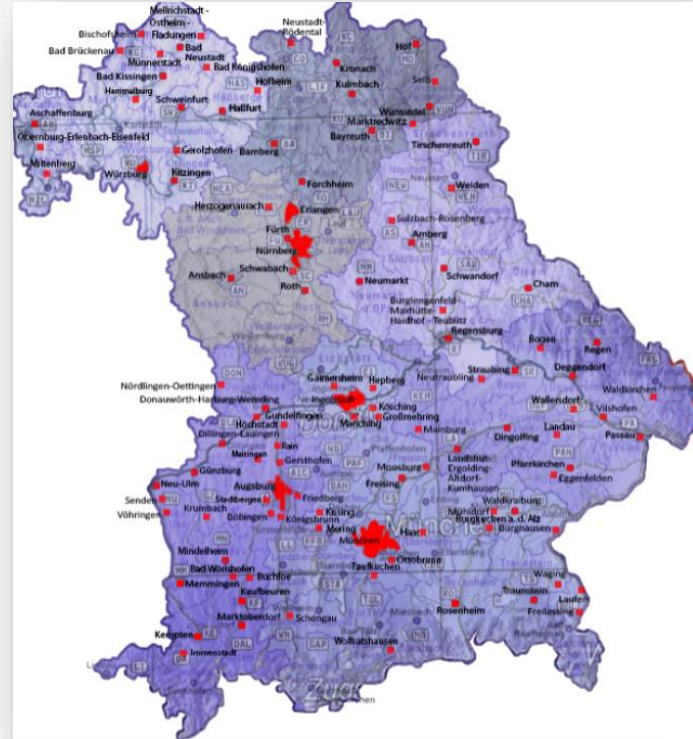
Durchführung von PSNV-E-Maßnahmen während einer BAO.

Messerangriff im Park Schöntal - Aschaffenburg



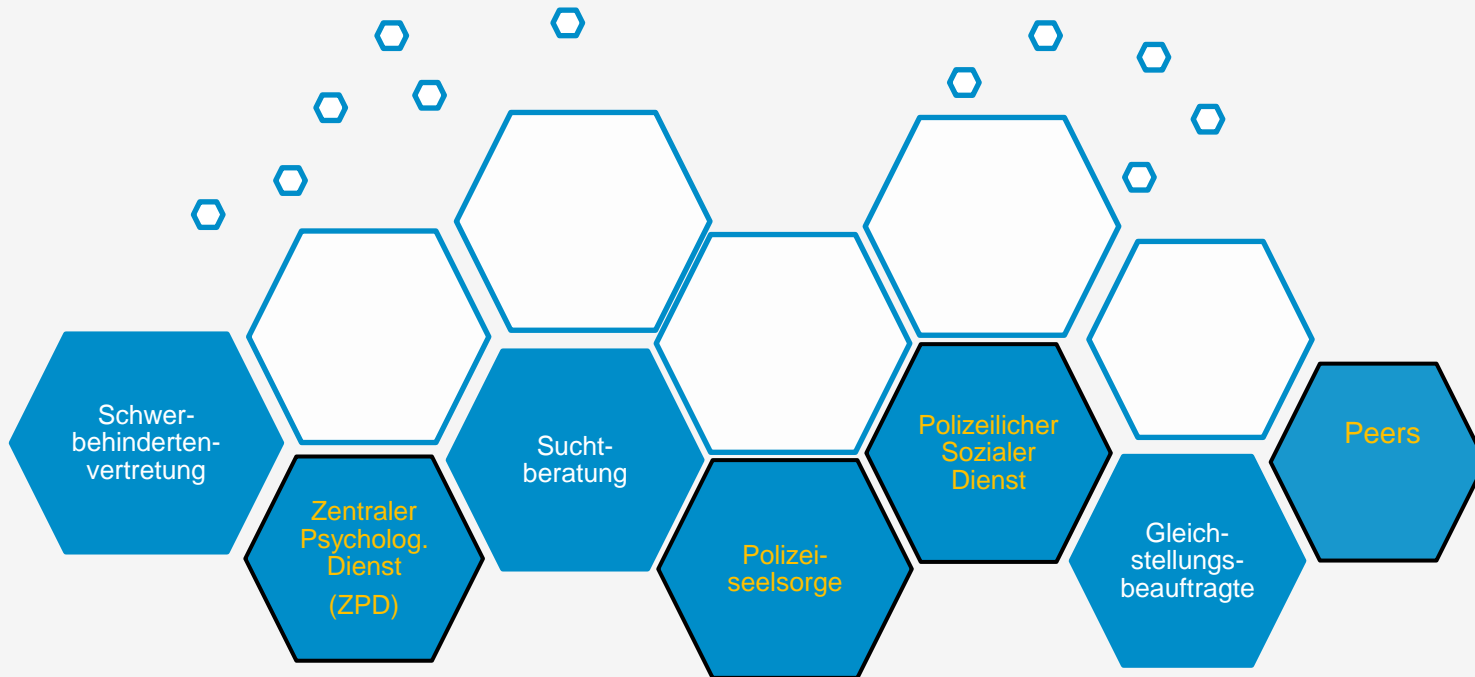
Bayerische Polizei

- Bayerisches Staatsministerium des Innern, für Sport und Integration
- ca. 45.000 Beschäftigte (insgesamt)
- 12 Verbände/Präsidialbereiche
- Zentrale Dienste/Sonderfunktionen
 - ➔ Netzwerk Psychosoziale Unterstützung (PSU)
 - ➔ bayernweit und verbandsweit
 - ➔ im Kern:
 - Zentraler Psychologischer Dienst/Sitz München/Nürnberg
 - Polizeilicher Sozialer Dienst in den Präsidien
 - Polizeiseelsorge regional/überregional





Bayerische Polizei – Polizeiinternes Netzwerk (PIN)





PSNV-E – Entwicklung bei der Bayerischen Polizei

1. Der **PSNV-E Standard** auf Bund-, Länder- und Verbandsebene
2. **Für die Organisation:**
Entfaltung der Wirksamkeit im Maßnahmenpaket von Primär-, Sekundär- und Tertiärprävention
3. **Für die PSNV-E-Akteurinnen/-Akteure**
Einheitliche Kompetenzentwicklung und professionelles Handeln

→ Entwicklung einer bayernweiten Struktur.
Bietet Orientierung, wie PSNV- E konkret
umgesetzt werden kann.



Bayerische Polizei – Struktur PSNV-E

ZPD München
Zentralstelle PSNV-E

Auftrag aus: Rahmenrichtlinie für die Bayerische Polizei (Auszug)

Regelungslage
Netzwerkstruktur
Besprechungswesen
Zentrale Erreichbarkeit
24/7
Personelle Unterstützung
im PSNV-E-Netzwerk

Weiter- und Fortbildung
der PSF und Peers
Öffentlichkeitsarbeit nach
Innen
Fachliche Standards
...

Qualitätssicherung
Evaluation
Weiterentwicklung
...



Bayerische Polizei – Struktur PSNV-E

Polizeiverbände

am Beispiel Polizeipräsidium Unterfranken

Auftrag aus: Rahmenrichtlinie für die Bayerische Polizei

Präsidiales Konzept zur konkreten Umsetzung

Netzwerk
PSF und Peers

Regelmäßige
Netzwerktreffen
Fortbildung
Intervision

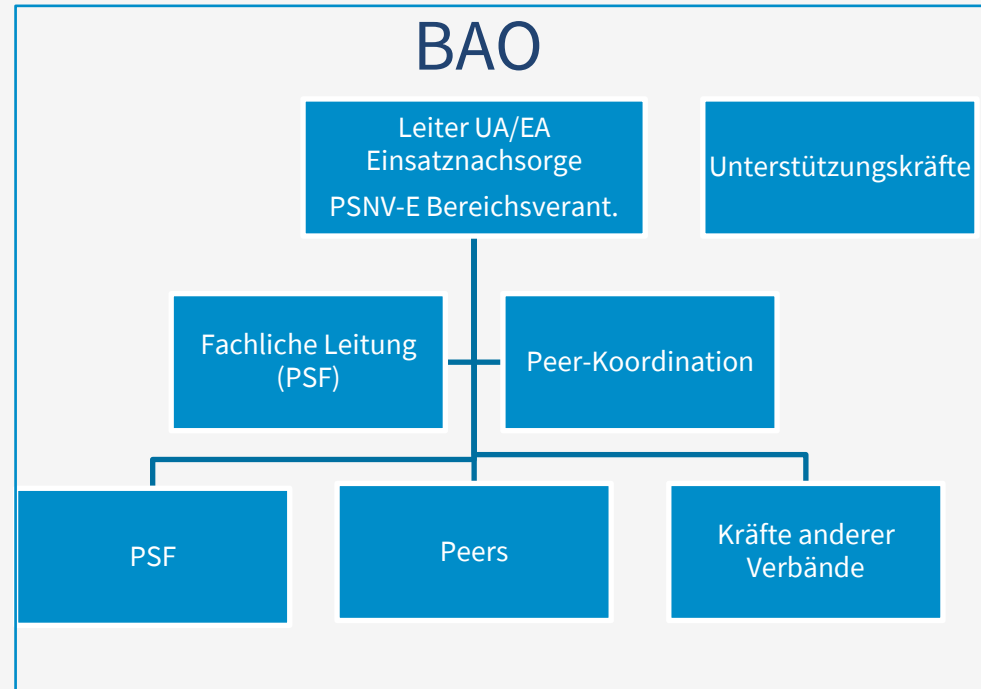
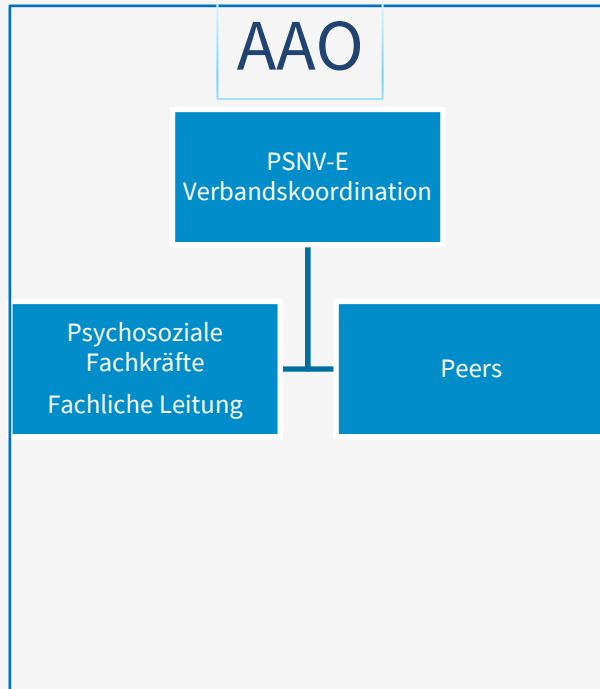
Maßnahmen auf den drei
Präventionsebenen

unter Berücksichtigung
der polizeilichen
Strukturen
Öffentlichkeitsarbeit

PSNV-E als Beitrag zum
Erhalt der seelischen
Gesundheit von pol.
Einsatzkräften



PSNV-E wird wirksam im Gesamtpaket



Konfrontation mit markanten Einsatzlagen



Axtangriff
Würzburg
Heidingsfeld
7/2016

Würzburg: So war der Täter -

Besucher



Messerangriff
Würzburg
Barbarossaplatz
6/2022



Messerangriff
Aschaffenburg
Park Schöntal



Tödlicher VU
zweier Polizisten
1/2012



CO2 Vergiftung
Jugendliche
in Arnstein
1/2017



Jährlich weitere
extreme Lagebilder
und
Einsatzsituationen
Auch Gewalt ggü
Einsatzkräften



Konfrontation mit markanten Einsatzlagen

unterfrankenweit

bayernweit

deutschlandweit

weltweit



PSNV-E tut not!?

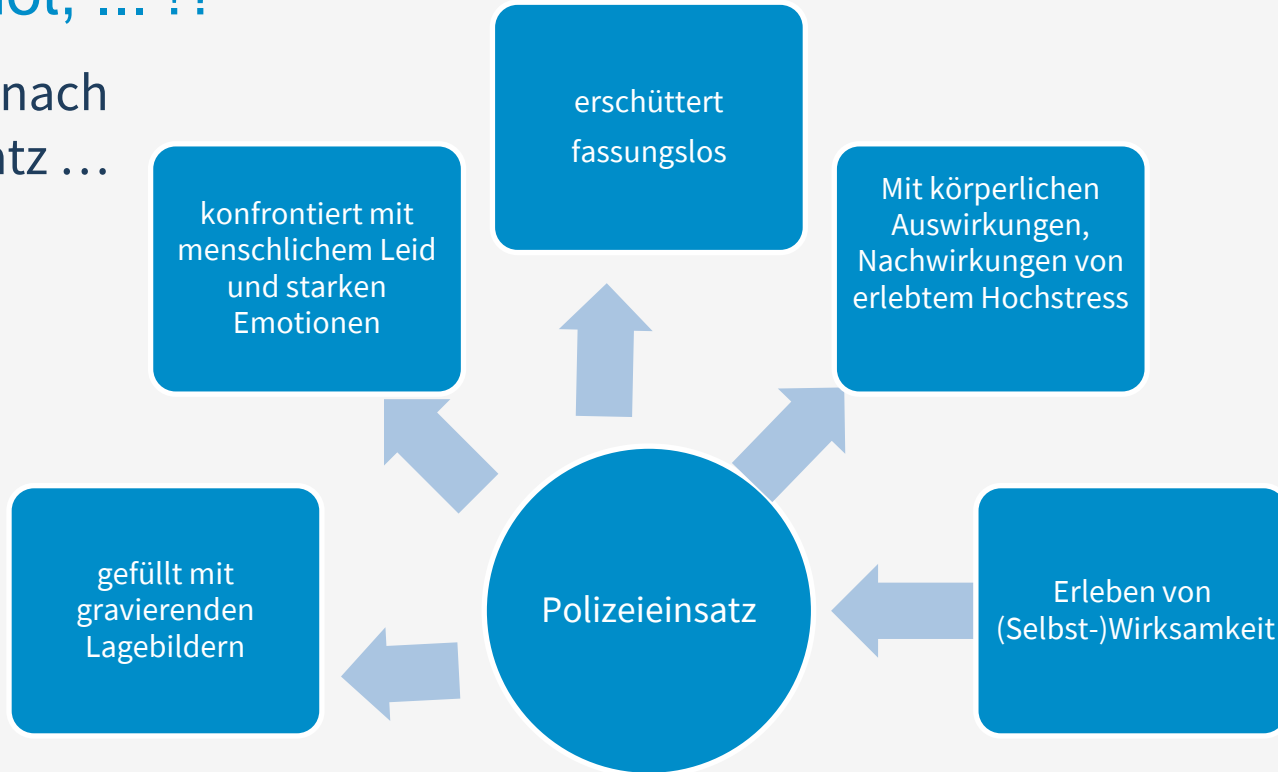
Polizistinnen und Polizisten
handeln ...





PSNV-E tut not, ... !?

Und nach
dem Einsatz ...





PSNV-E wird wirksam im Gesamtpaket



Tertiärprävention

Sekundärprävention

Primärprävention

Polizeipräsidium Ufr. zuständig
für den Regierungsbezirk Ufr.
rd. 1,318 Mio Menschen, 8.532 m²

ca. **3000** Polizeibeschäftigte in
31 Städte und Gemeinden

Maßnahmen auf
allen drei Ebenen



Arbeitsweise bei SbE - Nachbesprechungen

Im PSNV-E-Team des PP Ufr. arbeiten zusammen:

14 Peers

in den drei unterfränkischen Regionen:
Einsatzkräfte mit besonderer Eignung, Ausbildung und Auftrag

Tertiärprävention

Sekundärprävention

Primärprävention

3,5 Psychosoziale Fachkräfte (PSF):

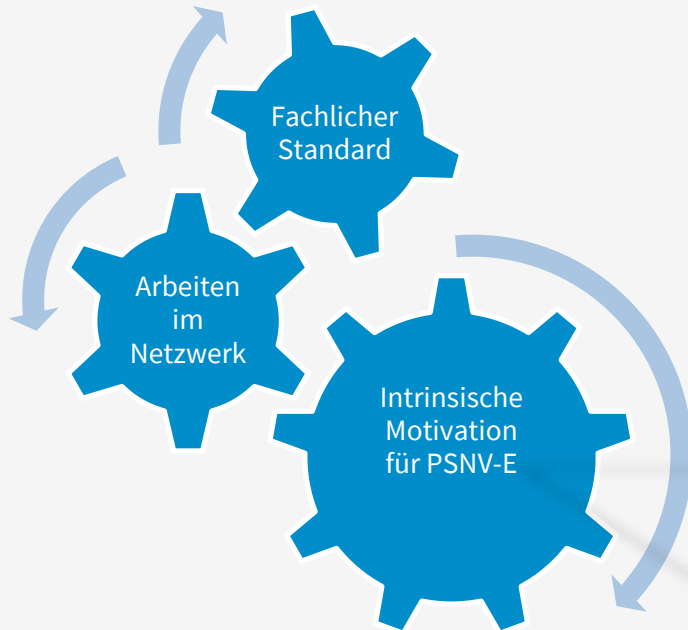
Sozialpädagoginnen/Sozialpädagogen
Polizeiseelsorge

Optional: Kräfte des ZPD der Bayerischen Polizei
(Sitz in München/Nürnberg)

Weitere PSF (PSD, Polizeiseelsorge) sowie **Peers** aus anderen
Polizeiverbänden Bayerns können bei Bedarf hinzugezogen werden.



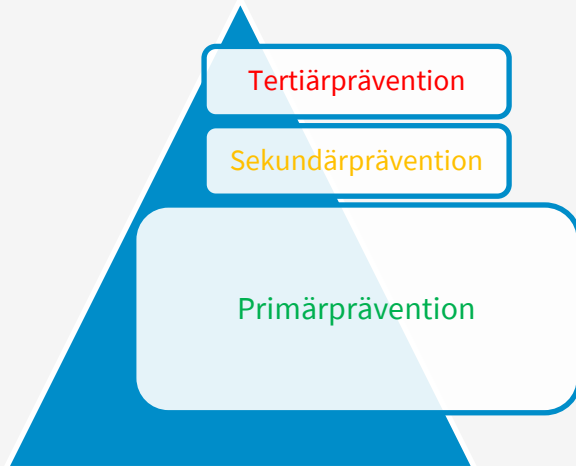
Unser PSNV-E-Team verbindet:



- Jährliche Netzwerktreffen (Partizipation, Kooperation, Verantwortung, Teamgeist)
- Transparenz und Qualitätssicherung in der Tätigkeit (Dokumentation, Intervision)
- Inhaltliche Fortbildung (z.B. Suizidalität, Psychotraumatologie)
- Strukturelle Weiterentwicklung



Primärprävention



Anlassunabhängige Vorbeugung von psychosozialen Belastungen vor Eintritt potenziell kritischer Ereignisse

- Personalauswahl
- Aus- und Fortbildung (→ Kompetenzentwicklung)
- Arbeits- und Gesundheitsschutz
- Führungskräfteentwicklung
- Psychosoziale Unterstützungsstrukturen (→ PIN)
- Heißt auch: alle Polizeibeschaftigte wissen, dass es PSNV-E in der Organisation gibt und was es ist/bedeutet.

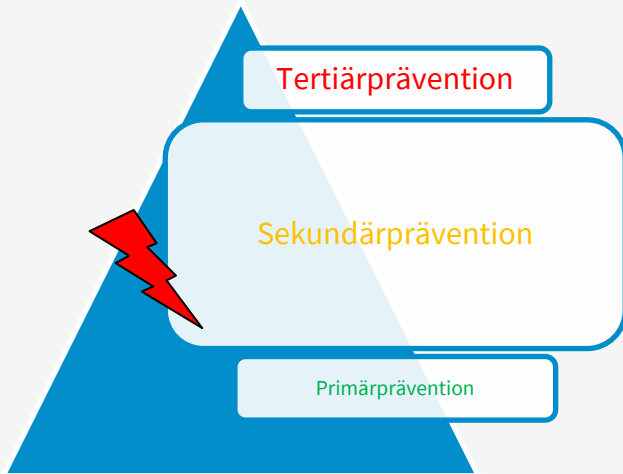


Schulungen auf allen Ebenen

Anlassunabhängige Vorbeugung von psychosozialen Belastungen vor Eintritt potenziell kritischer Ereignisse		Durchgeführt von	Rahmen
	Basisschulung für alle Einsatzkräfte	Peers	Im Kontext PE-Training
	Workshop für alle Zwischenvorgesetzte	Psychosoziale Fachkräfte	DGL, K-Leitungen,
	Schulung für alle Dienststellenleitungen	Leitung der AG PSNV-E Psychosoziale Fachkräfte	Im Rahmen der regionalen DSTL- Besprechungen
	Schulung PSNV-E- Bereichsverantwortliche	Leitung der AG PSNV-E Psychosoziale Fachkräfte	Drei Beamte 4. QE aus den Funkregionen
	Schulung Hochschulabsolventen	Psychosoziale Fachkräfte	PSNV-E als Bestandteil der Führungsaufgabe



Sekundärprävention



Anlassbezogene Vorbeugung von psychosozialen Belastungen vor deren Eintreten nach für die Beteiligten potenziell kritischen Ereignissen

Fürsorgepflicht des Dienstherrn

- §45 BeamStG

Daraus leiten sich auch ab:

Polizeidienstvorschrift 100 - *Führung und Einsatz der Polizei*

Leitfaden 150 - *Versorgung der Polizei im Einsatz*

PSNV-E-Konzepte der regionalen Polizeiverbände

- **Polizeiinternes Netzwerk** psychosozialer Unterstützung (PIN)
 - ➔ Beratung, Betreuung, Krisenintervention, Seelsorge, Prävention
 - ➔ Stressbearbeitung nach potenziell belastenden Ereignissen im Dienst (SbE)



Einsatzlage Park Schöntal in Aschaffenburg

Die Tat – was ist passiert?

Der Ort – Park Schöntal im Stadtzentrum Aschaffenburgs

Der Einsatz

- Alarmierung und Kräftermobilisierung
- Wann endet so ein Einsatz? Was glauben Sie?
- Polizei wird umfassend tätig

Die BAO und der Abschnitt PSNV-E

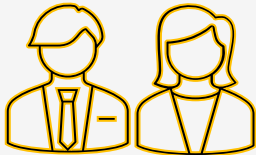
- Alarmierung des PSNV-E-Teams
- Nachsorgeangebote
- Was noch?



Einsatzlage Park Schöntal in Aschaffenburg



Kennzeichnend
für Polizei



Relevanz für
zielgruppengerechte
PSNV-E



Einsatzlage Park Schöntal in Aschaffenburg

- Alarmierung und Mobilisierung der polizeilichen Einsatzkräfte
- Hinzuziehung weiterer Einsatzkräfte unterfranken-/bayernweit
- **Unterschiedliche Einsatzfelder**
 - Wach- und Streifenpolizei (24/7)
 - Ermittlungsgruppen
 - Kriminalpolizei
 - Tötungsermittlungen, Kapitalverbrechen
 - Spurensicherung, Obduktionen
 - Fahndungsgruppen
 - Zentrale Ergänzungsdienste und Unterstützungskommandos
 - Polizeiliche Betreuungsgruppe
 - Führungsstäbe
 - Einsatzzentrale – Polizeinotruf
 - „Sicherheit durch Polizei-Präsenz“

Polizei-
spezifisch



Einsatzlage Park Schöntal in Aschaffenburg

- Dauer des Einsatzes. Polizeiliche Arbeit endet in der Regel nicht mit dem ersten Einsatztag
- Nebenschauplätze der Einsatzlage
 - hohe Anteilnahme, Kerzen, Kuscheltiere, Andachten, Kranzniederlegungen,
 - Politisierung (Politiker vor der Bundestagswahl)
 - Erwartete und erfolgte Demonstrationen
 - Öffentlichkeit und Medieninteresse
 - ...

Polizei-
spezifisch



Einsatzlage Park Schöntal in Aschaffenburg

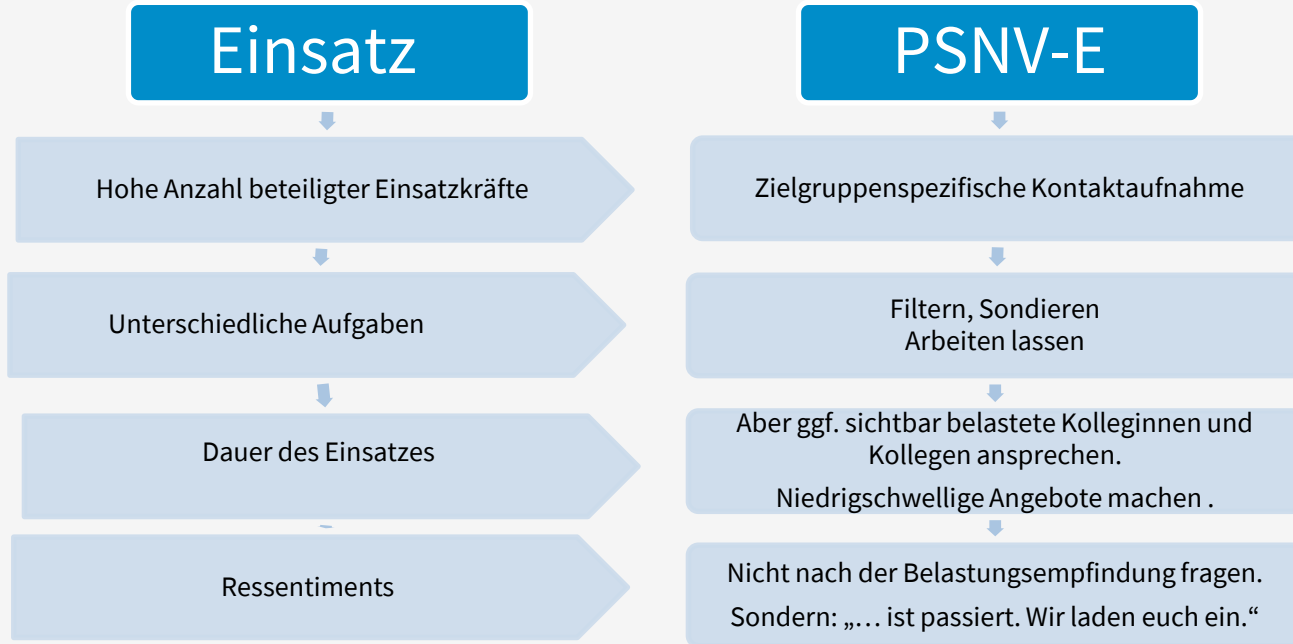
- Hohe Anzahl an Einsatzkräften
- Unterschiedlichste Aufgaben und potenzielle Eindrücke/Lagebilder/Bedrohungssituationen
- Dauer der polizeilichen und kriminalpolizeilichen Arbeit (längerfristige Konfrontation)
- Selbstbild von Polizistinnen und Polizisten (Stärke, Gewaltmonopol)
- Umgang mit der eigenen Vulnerabilität
- Sorge, die eigene Dienstfähigkeit könnte in Frage gestellt werden
- ...
- Auch: kaum jemand möchte äußern, sich „belastet“ zu fühlen und „Betreuung“ zu benötigen!

Polizei-
spezifisch



Polizei-
spezifisch

Relevanz für PSNV-E





Einsatzlage Park Schöntal in Aschaffenburg

- **In Kontakt kommen und im Kontakt** bleiben
- SbE-Gespräche (*Defusing/Debriefing*)
- Niedrigschwellige Präsenz auf den Dienststellen, insbesondere der Peers, auch PSF
- Tür- und Angelgespräche od. „Auf einen Kaffee“
- Informieren: Vlog – Trauma-Ambulanz
- Informieren: News-Ticker „*Dienstunfall*“



Einsatzlage Park Schöntal in Aschaffenburg

	Gruppierungen
Angebot von SbE-Nachsorgegesprächen für beteiligte Dienststellen, Polizeiliche Betreuungsgruppe und Pol. Führung/Stab	17
Durchgeführte SbE-Gespräche – Gruppe inkl. einer Primärpräventiven Veranstaltung (ZED AB)	9 Gruppengespräche unter Teilnahme von insgesamt 134 Personen
Durchgeführte SbE-Gespräche - Einzel	30 Personen
Weitervermittlung (Trauma-Ambulanz)	



Tertiärprävention

Tertiärprävention

Sekundärprävention



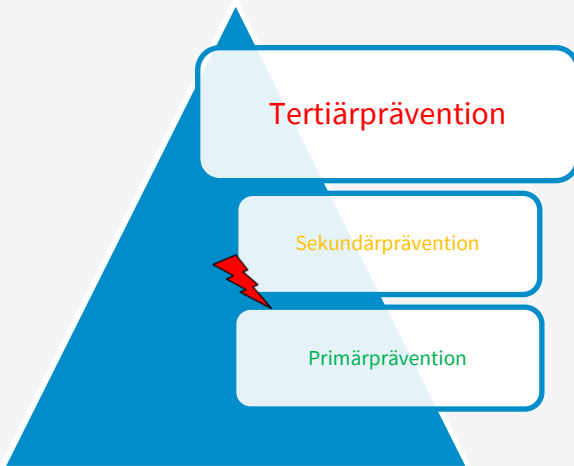
Primärprävention

Beratung bzw. Unterstützung bei einem vorhandenen psychosozialen Problem, das die/der Betroffene nicht unmittelbar alleine lösen kann

- Sensibilisierung von Führungskräfte, Kolleginnen/Kollegen, Peers
- Polizeiinternes Netzwerk psychosozialer Unterstützung (PIN)
 - Beratung, Unterstützung, Krisenintervention, Seelsorge, Prävention
 - Stressbearbeitung nach potenziell belastenden Ereignissen im Dienst (SbE)
- Weitervermittlung in ärztl./therapeutische Behandlung
- Medizinischer Dienst der Bayerischen Polizei
- Betriebliches Eingliederungsmanagement (BEM)
- Dienstunfallschutz, Verwendungseinschränkungen, Polizeidienstunfähigkeit



Tertiärprävention

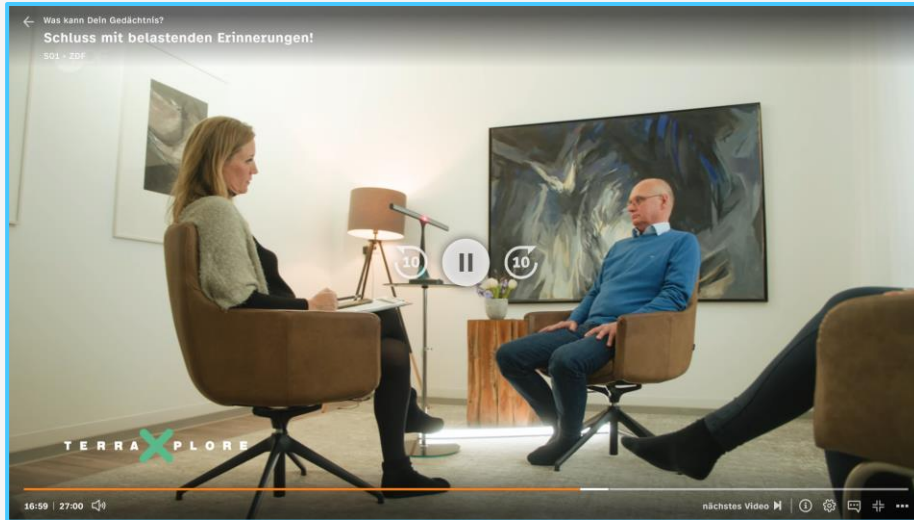


Beratung bzw. Unterstützung bei einem vorhandenen psychosozialen Problem, das die/der Betroffene nicht unmittelbar alleine lösen kann

- Kooperation mit der Trauma-Ambulanz Universitätsklinikum Würzburg
 - Niedergelassene Psychologische Psychotherapeutinnen und Psychotherapeuten mit Zusatzqualifikation *Traumatherapie/EMDR*
 - Psychosomatische Fachkliniken
- ➔ Betroffene Kolleginnen und Kollegen nicht alleine lassen.



Tertiärprävention



<https://www.zdf.de/reportagen/schluss-mit-belastenden-erinnerungen>



Fazit



Die Zeiten haben sich geändert

Niemand sollte mehr sagen,
„Am Ende muss ich es doch mit mir alleine ausmachen.“



Standardisierung und Professionalisierung

Zielgruppengerechte PSNV-E-Angebote können die Akzeptanz und Bereitschaft erhöhen, Hilfe und Unterstützung anzunehmen.



Gesunderhaltung

PSNV-E kann einen zentralen Beitrag zur seelischen Gesundheit bei der Polizei leisten.



NACH-DENKLICHES
MERK-WÜRDIGES
UN-ERWARTETES





Danke für Ihr Interesse!

